

SEDESOL

SECRETARÍA DE  
DESARROLLO SOCIAL



# Los Sistemas de Información Geográfica

## Aplicados a la Política Social

Javier García Bejos

Subsecretario de Planeación, Evaluación y Desarrollo Regional

Secretaría de Desarrollo Social

Noviembre 2017

Cd. de México



UN-GGIM  
UNITED NATIONS  
COMMITTEE OF EXPERTS ON  
GLOBAL GEOSPATIAL  
INFORMATION MANAGEMENT



# Índice

## Reto

Pág. 1

El reto del Desarrollo Social

## Sistemas de Información

Pág. 2

Sistema de Información Social Integral (SISI)

Pág. 3

Sistema de Información Social Georreferenciada (SISGE)

Pág. 4

Infraestructura de Datos Espaciales del Sistema de Información Social Integral (IDE-SISI)

## Lecciones Aprendidas

Pág. 5

Aplicación de los Sistemas de Información Geográfica

Pág. 6

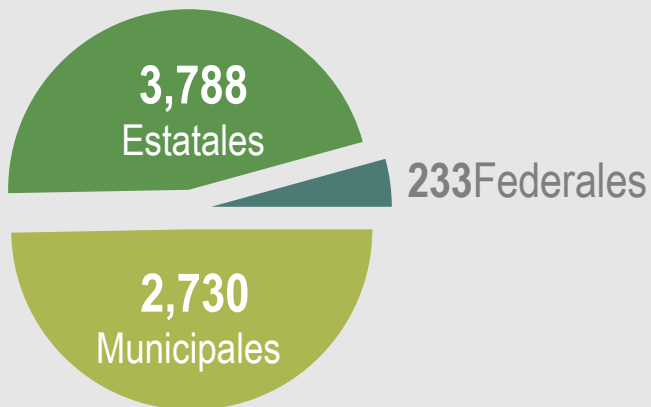
En el camino correcto

# El reto del Desarrollo Social

México: Mosaico que se mueve a distintas velocidades

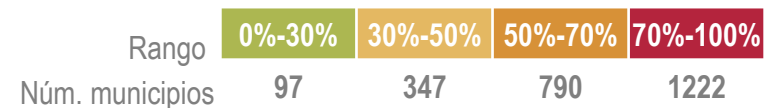
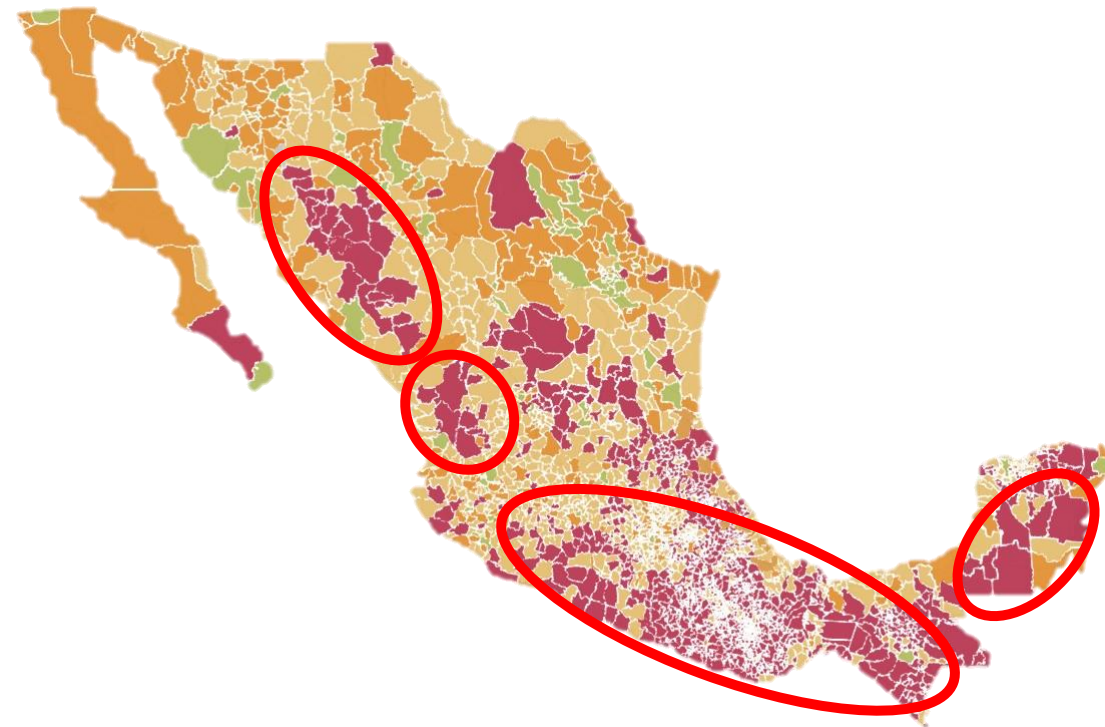
La fragmentación de la política de desarrollo social dificulta la coordinación entre programas y órdenes de gobierno, por lo que **es importante contar con un repositorio centralizado y compartido** de todas las intervenciones y sus poblaciones objetivo.

**6,751 programas** y acciones sociales de los tres órdenes de gobierno de gobierno (CONEVAL 2014).



Promedio de personas con carencia por grupo\*

	41.9%	32.6%	26.3%	17.7%
	43.0%	34.5%	33.6%	26.2%
	92.8%	82.7%	77.6%	53.5%
	46.4%	27.7%	14.7%	9.5%
	86.9%	61.6%	25.3%	12.0%
	38.8%	28.5%	25.0%	20.3%
	88.2%	75.9%	64.5%	44.0%
	61.8%	40.5%	25.6%	11.8%



Fuente: Elaboración propia con base en el Censo de Población y Vivienda (INEGI, 2010).

# Sistema de Información Social Integral (SISI)

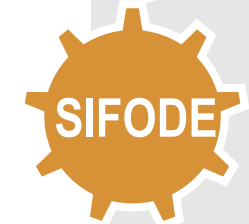
Herramienta fundamental para la Agenda 2030

El SISI **consolida los instrumentos de recolección de datos y la evaluación de condiciones socioeconómicas**, necesarios para dar el logro de los Objetivos de Desarrollo Sustentable de la Agenda 2030:



## Sistema de Información Social Georreferenciada

Visualiza información geoestadística de fuentes censales y de programas sociales.



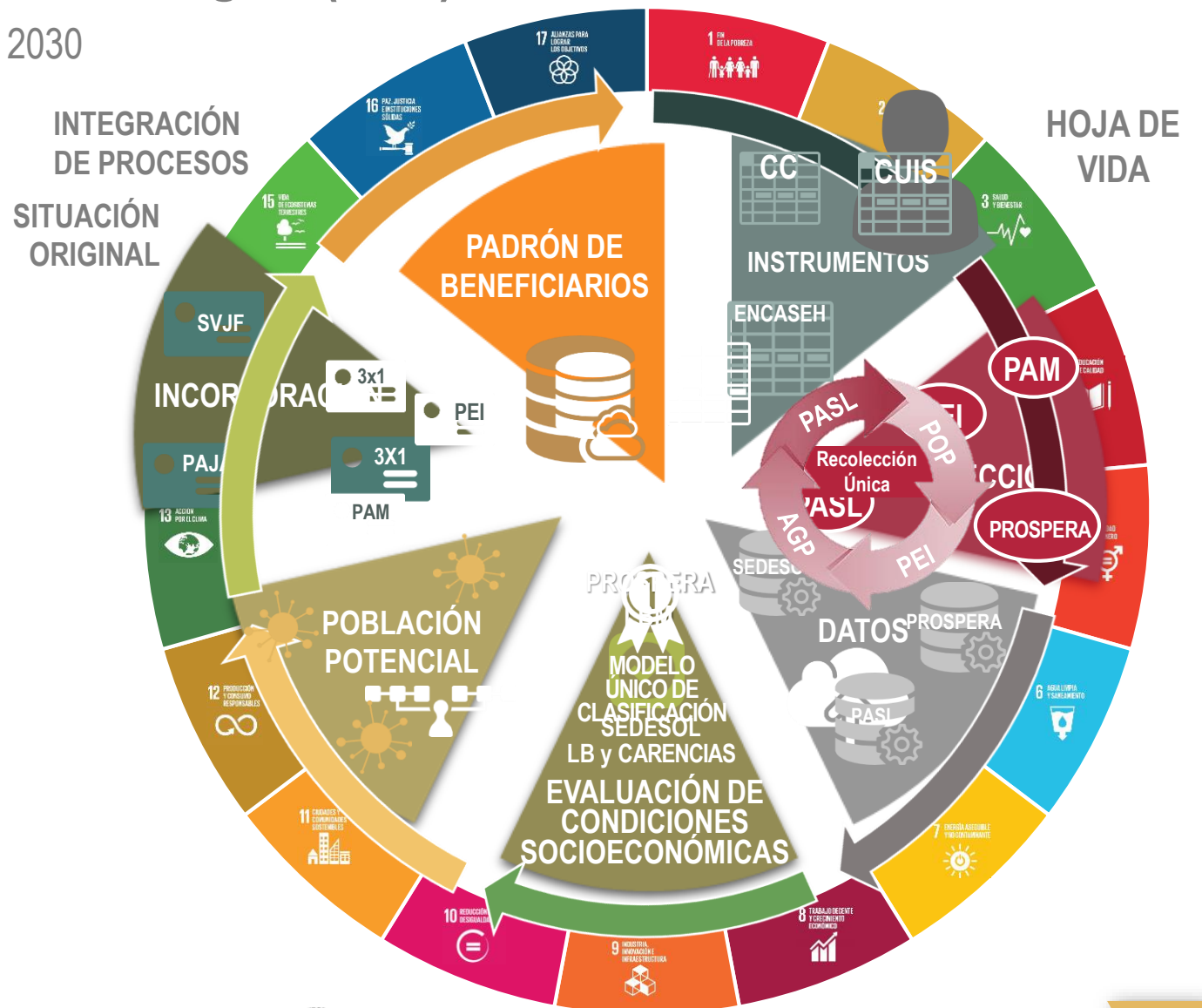
## Sistema de Focalización del Desarrollo

Identifica universos potenciales de atención y evalúa la condición socioeconómica de los hogares más vulnerables.



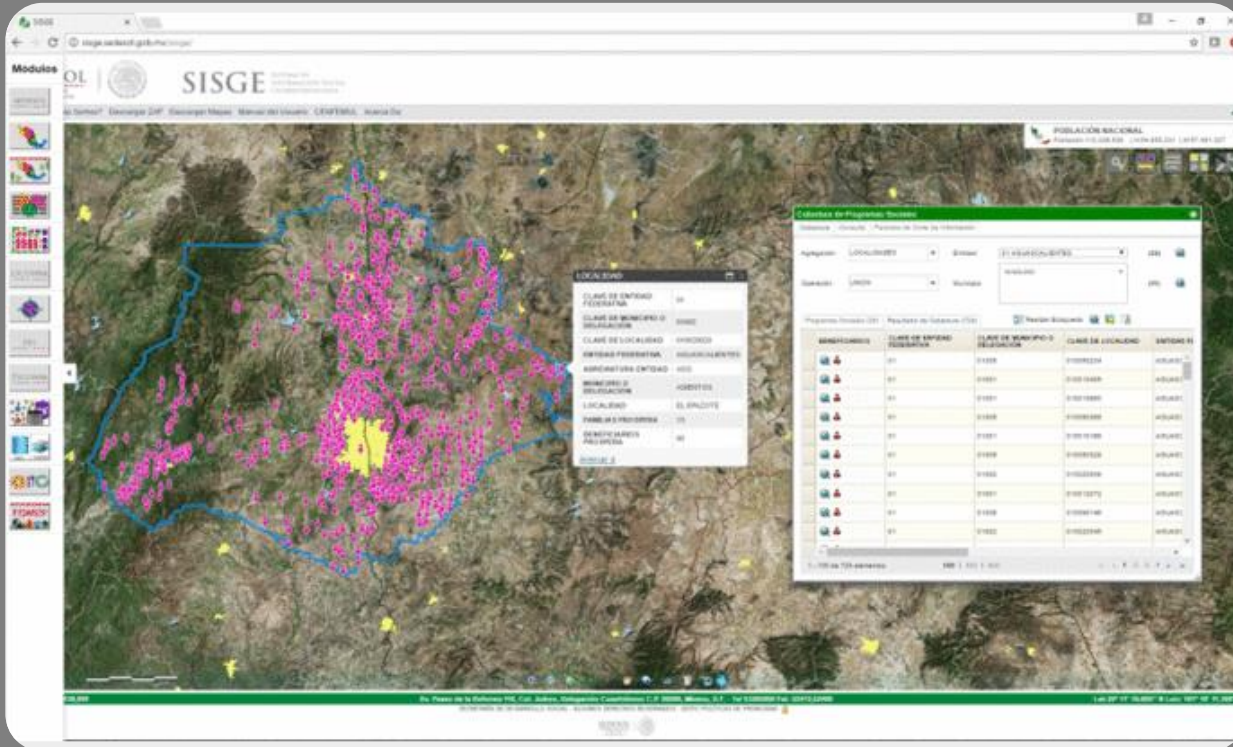
## Padrón Único de Beneficiarios

Consolida los padrones de programas sociales para monitorear los apoyos que reciben los beneficiarios.



# Sistema de Información Social Georreferenciada (SISGE)

¿Qué es el SISGE?



## Cobertura de programas sociales.

Por localidad, municipio y estado.



## Cobertura de infraestructura social

Lecherías Liconsa, Estancias Infantiles, Tiendas Diconsa, Comedores Comunitarios, Proyectos FISMDF



## Mapas temáticos de información sociodemográfica

(Zonas de Atención Prioritaria, beneficiarios, infraestructura, etc).



## Áreas de Influencia

Búsqueda de municipios y localidades.  
Seguimiento Histórico de Localidades.



# Aplicación de los Sistemas de Información Geográfica

Atención de Desastres Naturales

Permitió a la SEDESOL evitar una crisis humanitaria, a través de:



## Focalizar

A través del cruce de información del SIFODE, PUB y la zona de riesgo o siniestrada, permite identificar personas con **mayor vulnerabilidad o más afectadas**.



**1 millón de litros de líquidos** entregados en los municipios afectados por sismos.



**3,663 toneladas** de apoyos alimentarios.



**861 espacios alimenticios** sirviendo más de 323 mil raciones de alimentos diarios..



## Generar mapas

De las zonas de riesgo o siniestradas para el apoyo en la toma de decisiones y para levantamiento de información en campo.



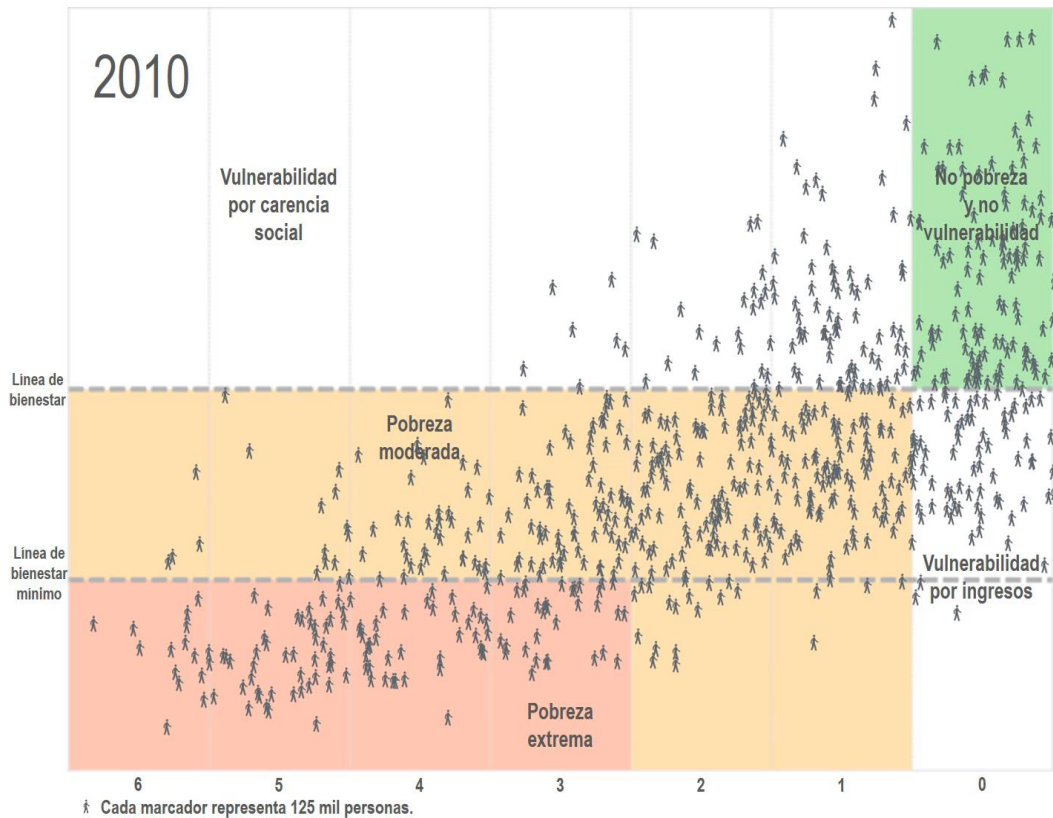
## Identificar

Infraestructura social pudiera operar como albergue o centro de distribución.

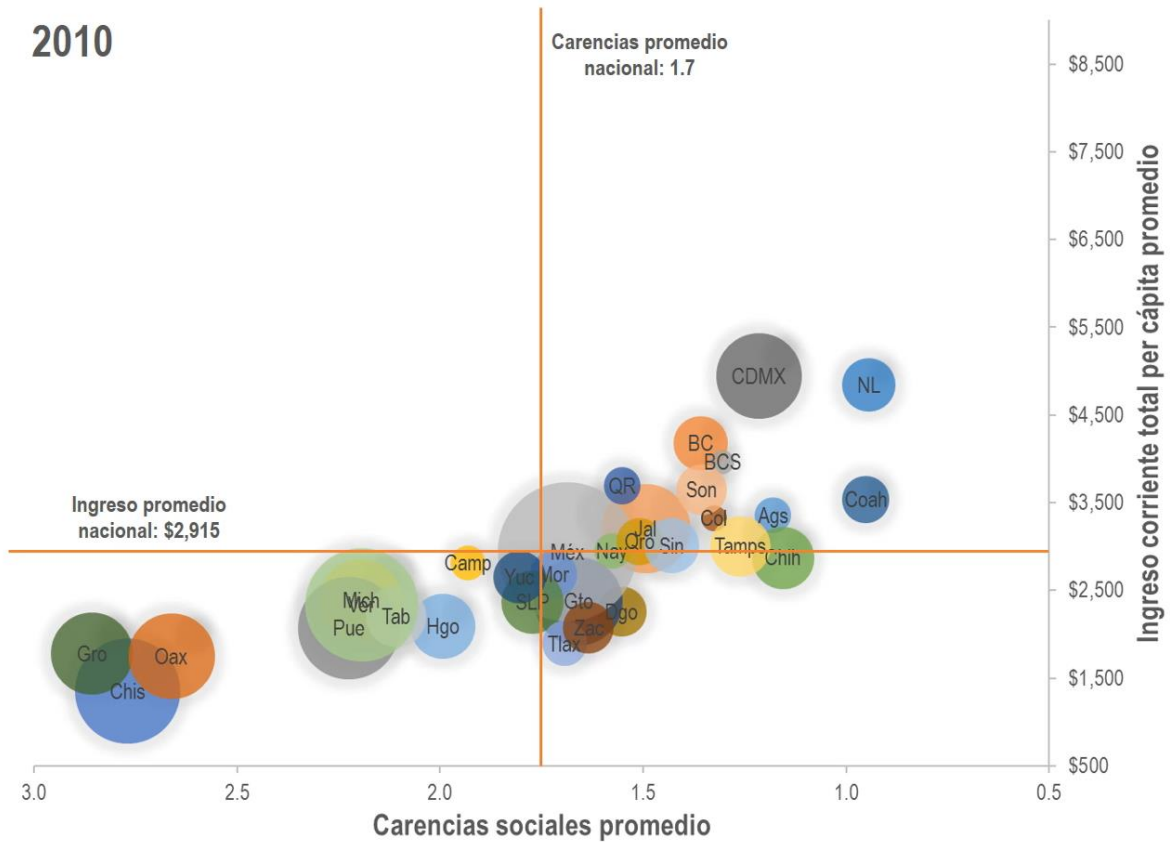
**\$500 mdp** destinados a la atención de damnificados del mes de septiembre.

# En el camino correcto

Bienestar y movilidad



2010





# Javier García Bejos

Subsecretario de Planeación, Evaluación y Desarrollo Regional  
SECRETARÍA DE DESARROLLO SOCIAL



@JavierGarciaBejos



@jgarciebejos

Av. Paseo de la Reforma 116, piso 15, Col. Juárez. C.P. 06600, Del.  
Cuauhtémoc, Ciudad de México.  
[jgarciebejos@sedesol.gob.mx](mailto:jgarciebejos@sedesol.gob.mx)